



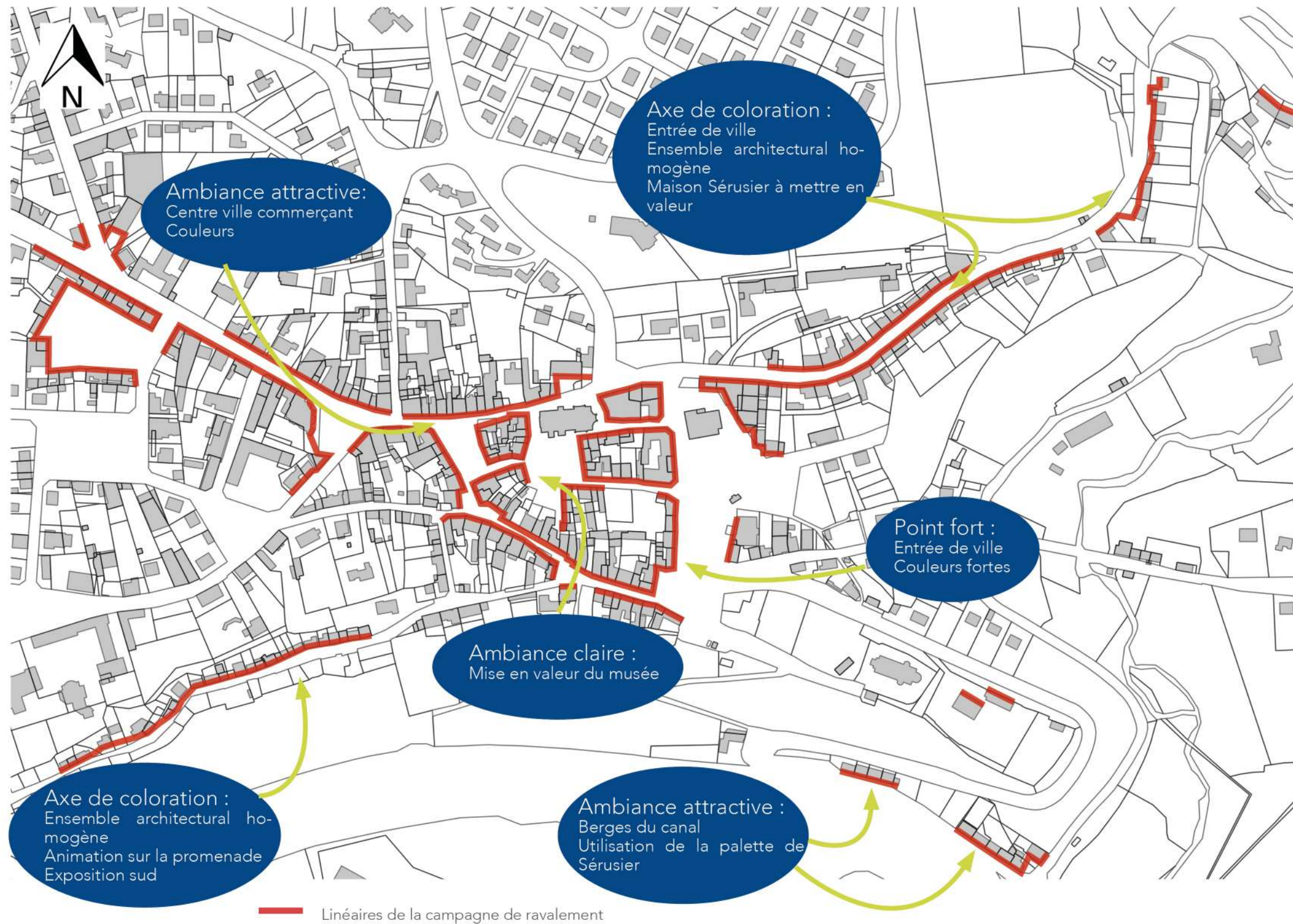
# ANNEXE 1

# LA CHARTE CHROMATIQUE DE CHÂTEAUNEUF-DU-FAOU

# Sommaire

<i>Les principes d'intervention</i> .....	3
<i>Recommandations générales</i> .....	4
<i>Les éléments de la charte</i> .....	5
<i>Mode d'emploi du nuancier</i> .....	6
<b>Nuancier 1</b> .....	7
<i>Nuancier 1 - Façades</i> .....	8
<i>Nuancier 1 - Éléments ponctuels</i> .....	9
<i>Schémas d'harmonie</i> .....	10
<i>Exemples d'harmonie</i> .....	11
<i>Linéaires de façades rue Paul Sérusier</i> .....	12
<b>Nuancier 2</b> .....	13
<i>Nuancier 2 - Façades</i> .....	14
<i>Nuancier 2 - Éléments ponctuels</i> .....	15
<i>Schémas d'harmonie</i> .....	16
<i>Exemples d'harmonie</i> .....	17
<i>Linéaires de façades rue de Rozaon</i> .....	18

# Les principes d'intervention



L'analyse urbaine a montré des ambiances différentes sur les linéaires étudiés en centre ville, les propositions de la charte chromatique vont refléter cette diversité.

- Traitement différencié pour les entrées de ville avec des accents forts sur un linéaire ou sur une façade.
- Ambiance plus claire ou plus vive suivant l'activité des places.
- Attractivité de la couleur sur des cheminements : le halage et la promenade de la corniche.

L'analyse typologique a mis en évidence différentes typologies de bâti dont la majorité sont des maisons de bourg du XIX<sup>ème</sup>; Pour ne pas complexifier l'utilisation des palettes de couleurs nous proposons 2 nuanciers, l'un pour les typologies maisons anciennes, maisons d'ouvriers, maisons et immeuble urbain XIX<sup>ème</sup> et l'autre pour les bâtiments d'après-guerre. Ces 2 nuanciers seront composés d'une palette façade et d'une palette ponctuelle (menuiseries, volets, portes et ferronneries)



# Recommandations générales

## FAÇADES

- Mettre en valeur les éléments de modénatures par un contraste de couleurs entre la pierre de taille et l'enduit.
- Mettre en valeur la richesse et la diversité des matériaux, les différences de traitement de l'enduit, lisse ou rugueux.
- Souvent un simple nettoyage et l'application d'une peinture minérale suffit à l'embellissement de la façade, utiliser une finition mate.

## COULEURS

- La couleur accompagne l'architecture.
- La couleur n'existe jamais toute seule mais toujours en relation avec les couleurs environnantes.
- La couleur varie suivant l'orientation du bâti.
- Si la façade est d'une tonalité forte, les menuiserie et volets doivent rester clairs.
- A contrario si la façade est claire les éléments ponctuels peuvent être plus soutenus.

## ENDUITS

- En cas de réfection des enduits, ils sont à réaliser avec un léger retrait par rapport aux pierres de taille de parement avec un enduit présentant un mélange de mortier de chaux naturelle et de sable à granulométrie variable.
- La couleur de l'enduit pourra être réalisée par pigmentation naturelle (couleur du sable) ou par application d'une peinture acrylique.
- Les enduits couvrants sont parfois supprimés pour mettre à nu des pierres qui ne sont pas destinées à être apparentes, un enduit à la chaux est donc nécessaire pour protéger les façades.

Isolation Thermique Extérieure  
Suivant la typologie, l'ITE est possible sous réserve de conserver les qualités architecturales du bâti.

## JOINTOIEMENTS

Les joints de maçonnerie de pierre de taille (encadrements, bandeaux, corniches) sont à réaliser au nu des pierres, de couleur approchant la couleur des pierres et peu épais.

## MENUISERIES, VOLETS, PORTES

- Les peintures des éléments en bois sont à réaliser avec des peintures microporeuses, ce qui offre de nombreuses possibilités en terme de teintes.
- Conserver les volets bois peints, caractéristiques importants de l'architecture de Châteauneuf-du-Faou et si supprimés, les restituer en écartant les modèles en écharpes.
- Conserver une partition en 2 vantaux pour éviter l'effet de trou noir, divisés en carreaux par des petits bois chanfreinés assemblés à l'extérieur des vitrages pour les constructions antérieures à 1948.
- Les gammes de teintes pour les menuiseries alu sont très restreintes, tout comme les gammes de menuiseries PVC (blanc, gris foncé, noir...), Il faut donc privilégier le bois.
- Les couleurs sombres ne font pas partie de l'identité chromatique de Châteauneuf-du-Faou et sont donc fortement déconseillées excepté pour les architectures contemporaines.

## FERRONNERIES, GARDE-CORPS

Mise en peinture après nettoyage/décapage et application d'un anti-rouille. Elles peuvent être blanches ou d'une teinte foncée.

## CE QU'IL NE FAUT PAS FAIRE

### FAÇADES

- Peindre les pierres de taille en granit des encadrements de fenêtres, des chaînes d'angle, linteaux et appuis car c'est dommageable pour la pierre.
- Gommer les détails d'enduit en utilisant une seule couleur pour l'ensemble des éléments de la façade.
- Utiliser des couleurs trop saturées ou trop foncées qui ne garantissent pas une bonne tenue dans le temps.

### PONCTUELLES

- Supprimer les volets qui habillent la façade.
- Utiliser des couleurs trop sombres pour les menuiseries et volets qui donnent un effet de trou noir.

# Les éléments de la charte

## Nuancier 1 et 2

### FAÇADES

Enduit  
Joint  
Modénature  
Soubassement

### COULEURS PONCTUELLES

Menuiserie  
Volet  
Porte  
Ferronnerie

*Attention, des différences peuvent être constatées entre les couleurs imprimées, les couleurs écrans et le nuancier de références*

## Les typologies

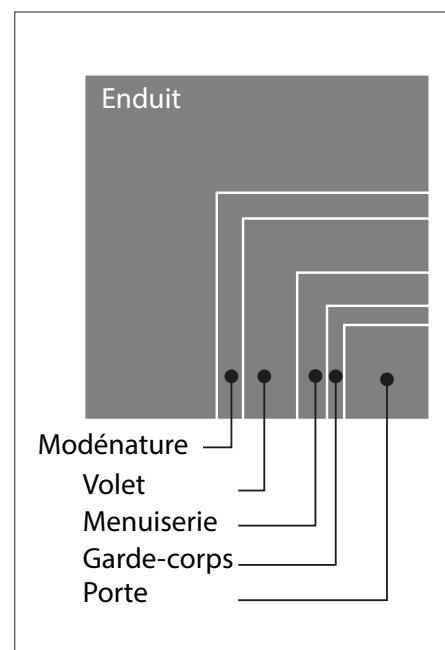
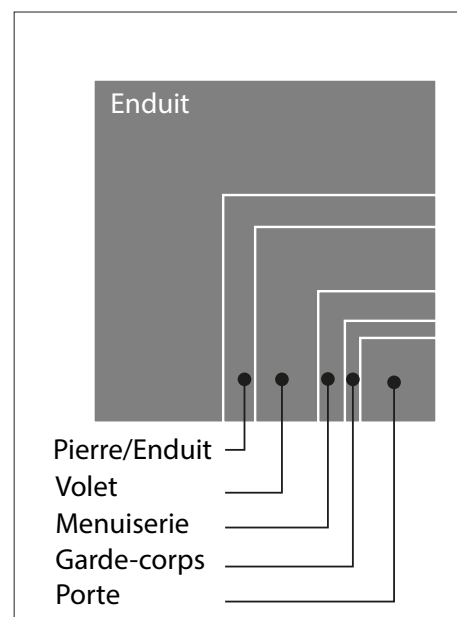
### Nuancier 1

- 1/ Maison rurale
- 2/ Maison d'ouvriers
- 3/ Maison de bourg XIX<sup>ème</sup>
  - A
  - B
  - C
- 4/ Immeuble urbain XIX<sup>ème</sup>
- 5/ Maison de maître

### Nuancier 2

- 6/ Maison d'après-guerre A
- Maison d'aspect «moderne» B
- 7/ Immeuble d'après-guerre

## Schémas d'harmonie



## Exemples d'harmonies et linéaires

Quelques exemples d'harmonies sont proposés pour montrer l'utilisation du nuancier façade et du nuancier des éléments ponctuels et guider l'utilisateur.

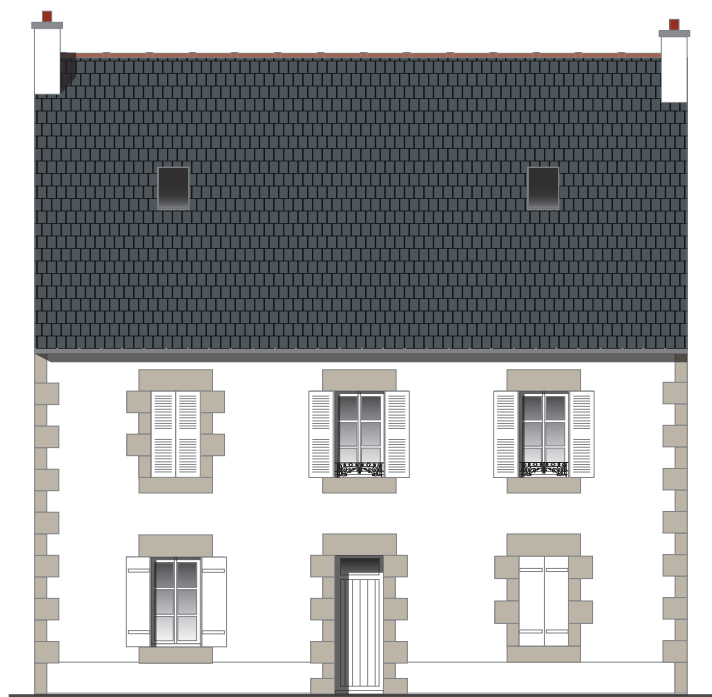
- Harmonie en ton sur ton: une même teinte déclinée sur l'échelle de luminosité et de saturation
- Contraste chaud/froid: utilisation de couleurs chaudes (blanc cassé, sable, beige, gris chaud) et de couleurs froides (bleu, vert, gris froid)
- Contraste clair/foncé: utilisation de tonalités claires et de tonalités soutenues, ce contraste renforce l'effet graphique des façades

Une couleur n'existe jamais toute seule mais toujours en relation avec d'autres couleurs, un linéaire permet de bien voir l'enchaînement des couleurs et leur progression.

# Mode d'emploi du nuancier

1

Identifier la façade  
Comprendre la composition de la façade : les différents éléments à mettre en valeur, les points forts



Maison de bourg XIX<sup>ème</sup>  
Composition symétrique, chaînes d'angle et encadrements gris ocre

Mettre en valeur les pierres de taille en granit, conserver la partition des baies, conserver les volets et les ferronneries

2

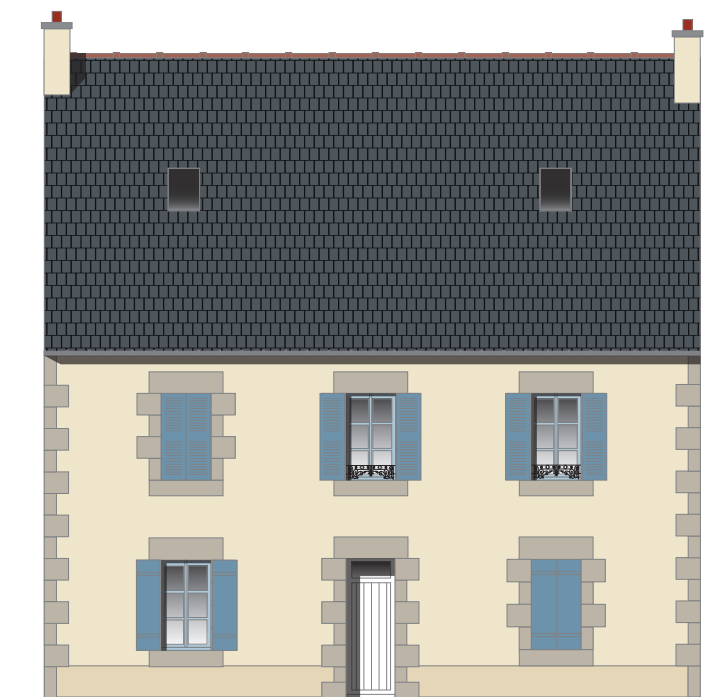
Choisir une couleur pour la façade dans la palette façade  
Choisir une couleur pour le soubassement en accord avec la couleur de la façade



Choix d'une couleur correspondant bien à cette typologie, mise en valeur des modénatures en granit par une couleur claire  
Un ton légèrement plus soutenu pour marquer le socle du bâtiment (réaliser le soubassement en enduit à la chaux pour laisser les murs respirer)

3

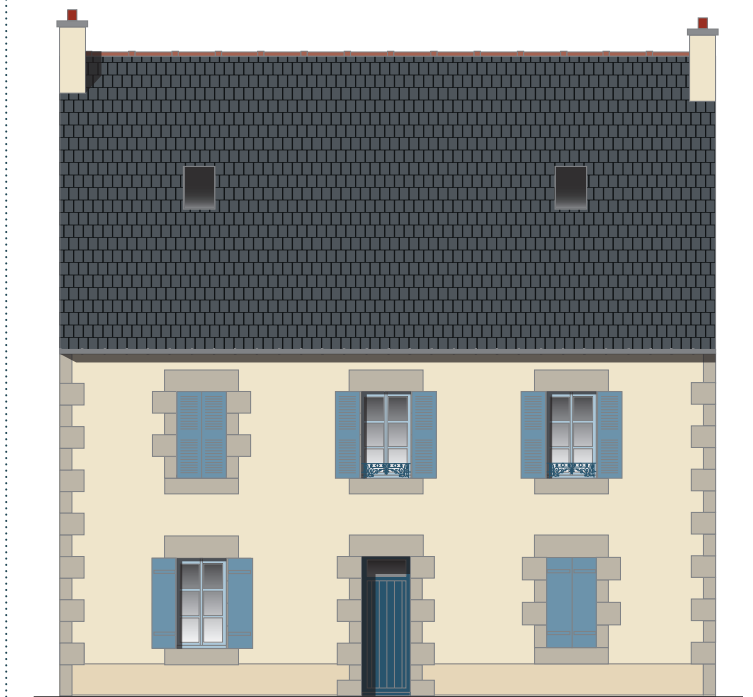
Choisir des couleurs dans la palette ponctuelle pour les menuiseries, les volets



Contraste chaud/froid entre la façade et les éléments ponctuels, les menuiseries restent claires.  
Suivant l'orientation de la façade les couleurs ponctuelles seront plus ou moins vives

4

Choisir des couleurs dans la palette ponctuelle pour la porte d'entrée et les ferronneries



Éléments dans la même gamme que les volets mais de couleurs plus soutenues

# Nuancier 1



## Nuancier 1

- 1/ Maison rurale
- 2/ Maison d'ouvriers
- 3/ Maison de bourg XIX<sup>ème</sup>  
Maison de bourg XIX<sup>ème</sup>  
Maison de bourg XIX<sup>ème</sup>
- 4/ Immeuble urbain XIX<sup>ème</sup>
- 5/ Maison de maître



## Principe d'intervention chromatique:

la couleur met en valeur les modénatures en granit par un contraste entre l'enduit soit clair, soit plus soutenu pour les façades de moindre surface

## Les façades

- Mettre en valeur le travail du granit par une teinte d'enduit ocre clair, beige rosé clair, sable clair. Pour les façades de petites surfaces, ou certaines façades remarquables, des teintes plus soutenues dans cette même gamme sont proposées.
- Pour les façades destinées à être en moellons apparents, les joints doivent être réalisés à la chaux de couleur plus claire que celle de la pierre.
- Utiliser une teinte légèrement plus soutenue pour les soubassements s'il y en a.

## Les éléments ponctuels: menuiseries, volets, portes, ferronneries

- Jouer le contraste chaud/froid entre la façade et les autres éléments pour bien mettre en valeur les menuiseries, les volets, les portes et les ferronneries
- Utiliser une couleur plus sombre pour les portes et les ferronneries
- Pour les façades destinées à être en moellons apparents, utiliser un contraste assez fort pour faire ressortir ces éléments
- (cf exemples d'harmonies)

## Ce qui est proscrit:

- Peindre les pierres de taille en granit
- Réaliser une Isolation Thermique Extérieure (ITE)

## Ce qu'il ne faut pas faire:

- Utiliser un ton trop proche de la teinte de la pierre, ce qui ne crée pas de contraste et donc ne la met pas en valeur

# Nuancier 1 - Façades

## Gris bleus

## Blancs cassés

## Beiges

## Ocres jaunes

## Beiges rosés

CH2 0066 Blanc Jougne	CH2 0028 Blanc Isola	CH2 0071 Blanc Auli	CH2 0141 Beige Calcaire	CH2 0126 Beige Agate	CH2 0084 Blanc Ventron	CH2 0131 Jaune Pietro	CH2 0167 Beige Cassonade	CH2 0052 Blanc Davos
CH2 0015 Gris Bogota	CH2 0038 Beige Terreux	CH2 0112 Beige Cérusite	CH2 0130 Ivoire Karachi	CH2 0100 Beige Pyramide	CH2 0364 Jaune Monet	CH2 0134 Crème Sologne	CH2 0191 Rose Zumba	CH2 0176 Rose Balisier
CH2 0271 Gris Pluton	CH2 0099 Blanc Morillon	CH2 0063 Beige Bayaka	CH 11F63 Beige Gerland	CH2 0148 Beige Chaux	CH2 0391 Jaune Van Dongen	CH2 0145 Ocre Tibesti	CH2 0177 Beige Pétra	CH2 0178 Beige Sarlat

## Façade de petite surface

CH2 0273 Gris Uranus	CH2 0070 Beige Mandingue	CH2 0389 Beige Mine	CH 11F67 Beige Guillotière	CH2 0170 Beige Gabbros	CH 10F46 Ocre Pyramides	CH2 0407 Ocre Victoria	CH2 0183 Beige Edo	CH2 0427 Ocre Tozeur
-------------------------	-----------------------------	------------------------	-------------------------------	---------------------------	----------------------------	---------------------------	-----------------------	-------------------------

## Soubassement

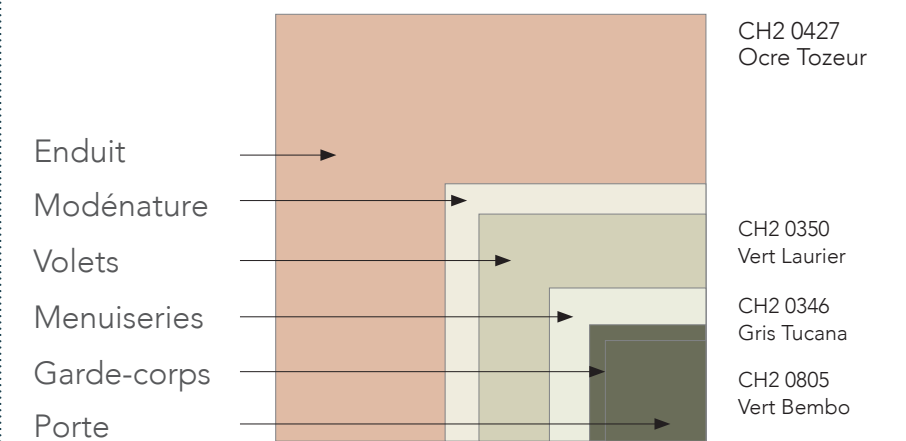
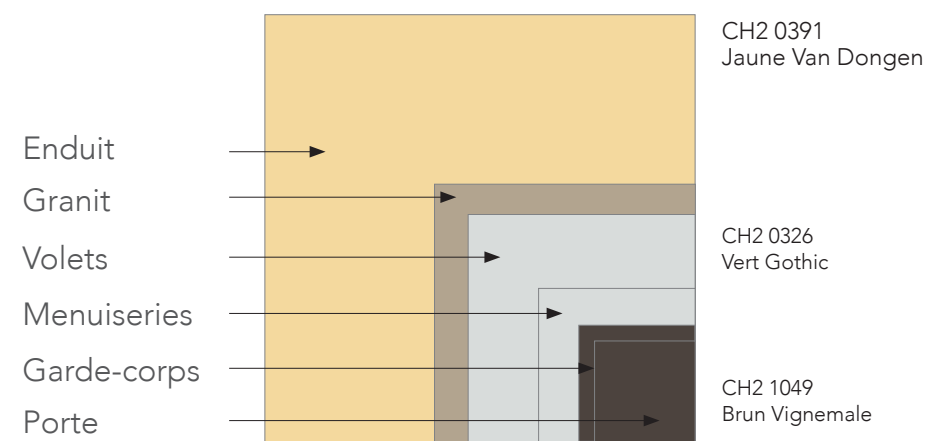
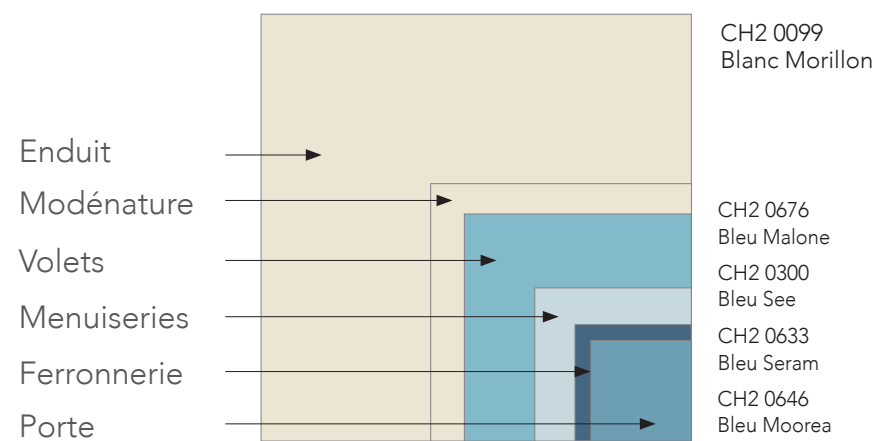
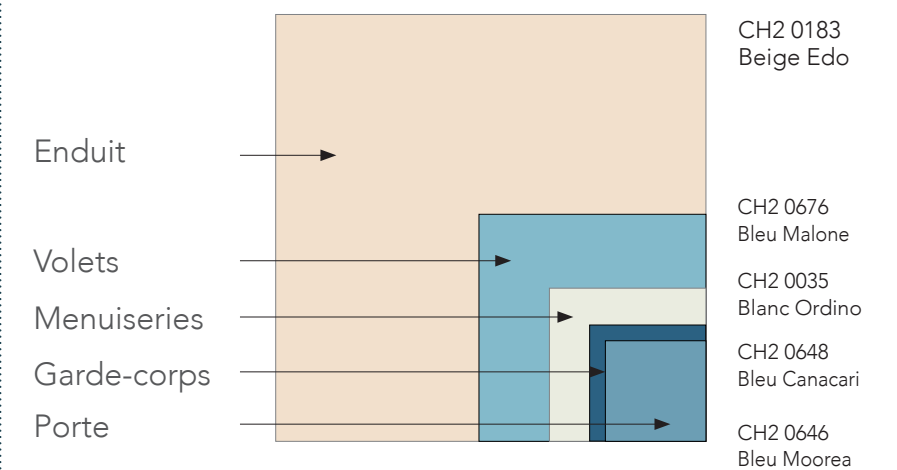
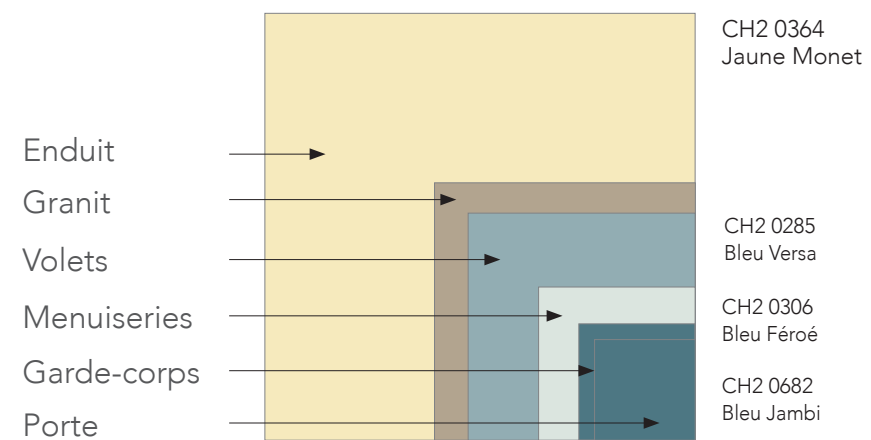
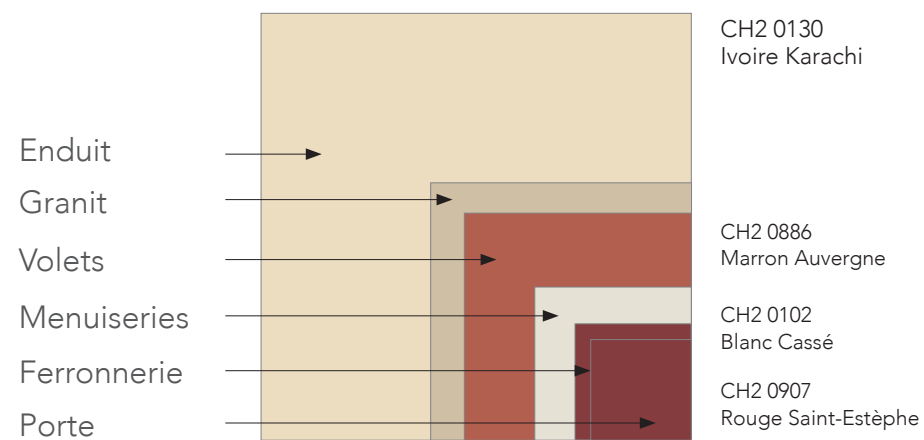
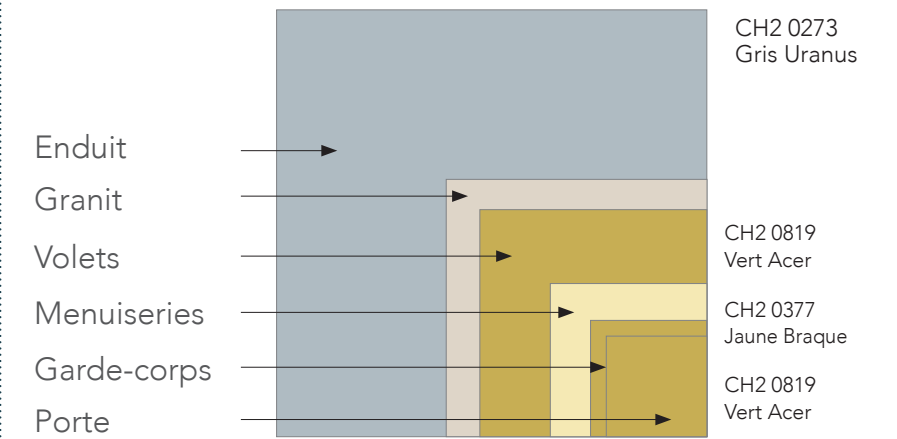
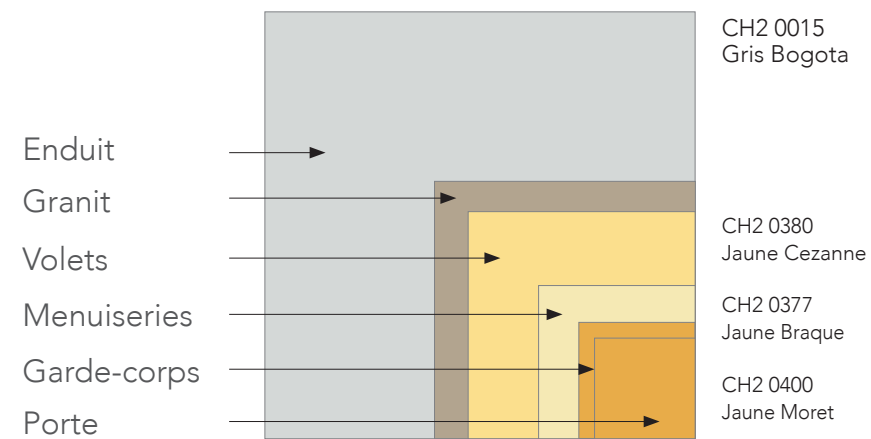
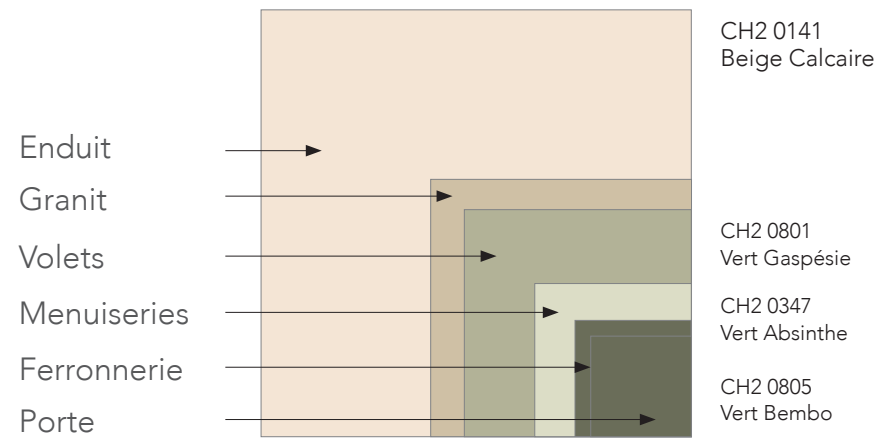
CH2 0120 Beige Viornetin	CH2 1008 Beige Liais	CH2 0979 Beige Boyela	CH2 0966 Beige Plage
-----------------------------	-------------------------	--------------------------	-------------------------



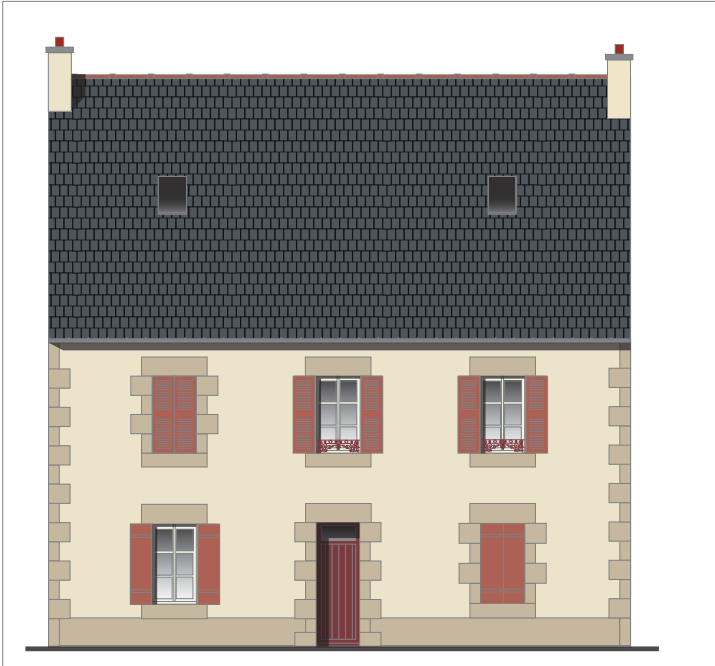
# Nuancier 1 - Éléments ponctuels

Menuiseries	CH2 0035 Blanc Ordino	CH2 0091 Blanc Samoens	CH2 0177 Jaune Braque	CH2 0347 Vert Absinthe	CH2 0336 Vert Alibouffier	CH2 0326 Vert Gothic	CH2 0346 Gris Tucana	CH2 0306 Bleu Féroé	CH2 0300 Bleu See	CH2 0304 Bleu Morgiou	CH2 0262 Mauve Cabosse
	CH2 0102 Blanc Cassé	CH2 0381 Jaune Vuillard	CH2 0375 Jaune Sanzio	CH2 0350 Vert Laurier	CH2 0807 Vert Aristata	CH2 0355 Vert Charcoal	CH2 0328 Vert Palatino	CH2 0283 Bleu Ariake	CH2 0676 Bleu Malone	CH2 0666 Bleu Abitibi	CH2 0257 Bleu Bacan
	CH2 0886 Marron Auvergne	CH2 0380 Jaune Cezanne	CH2 0374 Jaune Mimosa	CH2 0801 Vert Gaspésie	CH2 0792 Vert Cirier	CH2 0761 Vert Citronnier	CH2 0330 Vert Opuntia	CH2 0285 Bleu Versa	CH2 0646 Bleu Moorea	CH2 0669 Bleu Valua	CH2 0259 Bleu Buru
	CH2 0920 Ocre Thar	CH2 0400 Jaune Moret	CH2 0819 Vert Acer	CH2 0798 Vert Jujubier	CH2 0793 Vert Optima	CH2 0795 Vert Myriad	CH2 0324 Bleu Odet	CH2 0682 Bleu Jambi	CH2 0648 Bleu Canacari	CH2 0636 Bleu Cook	CH2 0596 Bleu Bracciano
	CH2 0907 Rouge Saint-Estèphe	CH2 0932 Marron Provence	CH2 1049 Brun Vignemale	CH2 0800 Vert Verdana	CH2 0805 Vert Bembo	CH2 0740 Vert Tibet	CH2 0734 Vert Lierre	CH2 0628 Bleu Toura	CH2 0635 Bleu de Béring	CH2 0633 Bleu Seram	CH2 0594 Bleu de Foxe

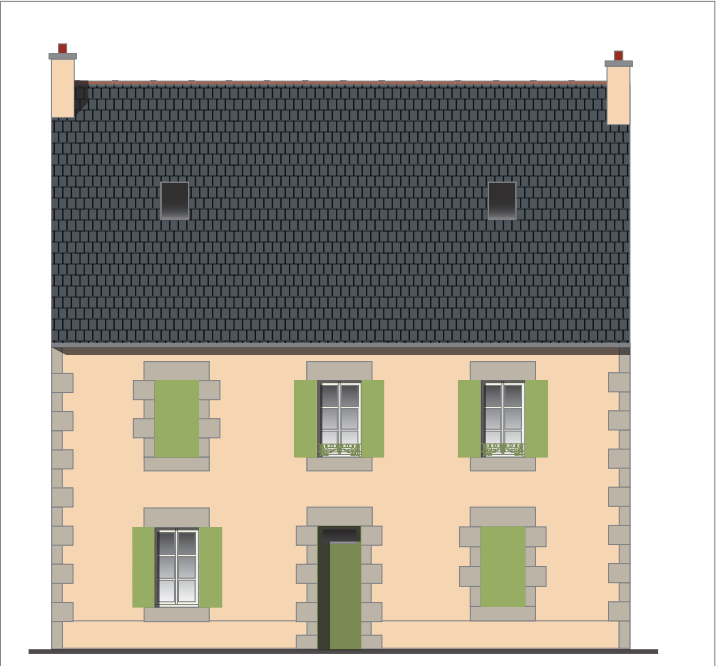
# Schémas d'harmonie



# Exemples d'harmonie



Maisons de bourg XIXème



Maisons de bourg avec décor d'enduit et liseré XIXème



Maisons d'ouvriers mitoyennes de petites surfaces de façades



Grandes maisons de bourg avec devantures commerciales, animation de la place



# Linéaires de façades rue Paul Sérusier



*Maisons de bourg mitoyennes, ensemble homogène, maison Sérusier point fort du linéaire*



*Maisons de bourg mitoyennes, ensemble homogène*



# Nuancier 2



## Nuancier 2

- 6/ Maison d'après-guerre  
Maison d'aspect «moderne»
- 7/ Immeuble d'après-guerre



## Principe d'intervention chromatique:

la couleur met en valeur les modénatures (parties en saillie de la façade) par un contraste avec le fond de façade.

## Les façades

- Mettre en valeur les modénatures par une teinte blanche qui ressortira sur l'enduit légèrement plus soutenu beige rosé clair, sable clair, gris clair.
- Mettre en valeur aussi les différents plans de façade s'il y en a: fond de loggias, renfoncement de l'entrée.
- Utiliser une teinte légèrement plus soutenue pour les soubassements enduits.

## Les éléments ponctuels: menuiseries, volets, portes, garde-corps

- Jouer le contraste chaud/froid entre la façade et les autres éléments pour bien mettre en valeur les menuiseries, les volets, les portes et les ferronneries
- Utiliser une couleur plus sombre pour les portes et les garde-corps.
- (cf exemples d'harmonies)

## Ce qui est proscrit:

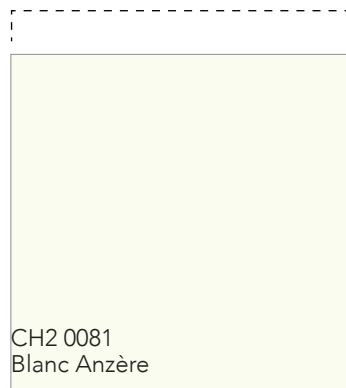
- Peindre les pierres de granit
- Utiliser des couleurs saturées qui ne correspondent pas à la typologie

## Ce qu'il ne faut pas faire:

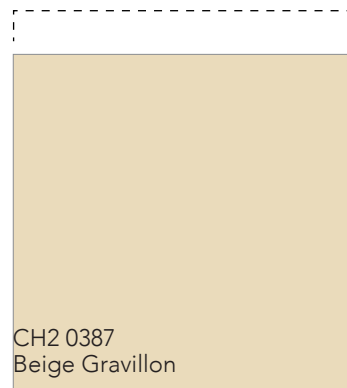
- Utiliser une seule tonalité pour l'ensemble de la façade

# Nuancier 2 - Façades

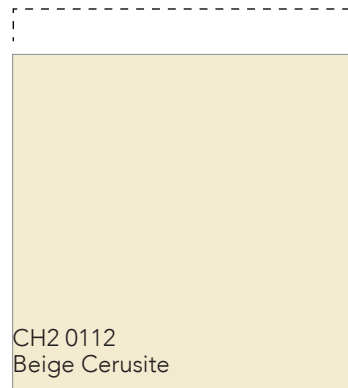
## Blancs cassés



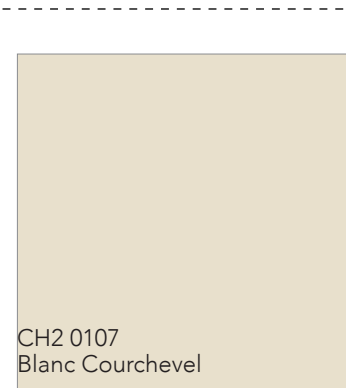
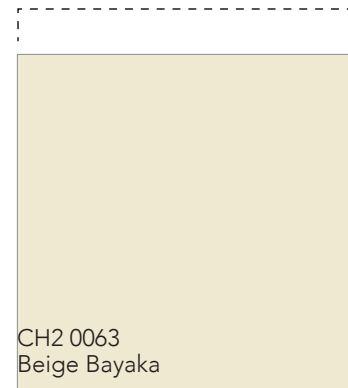
## Beiges



## Ocres jaunes

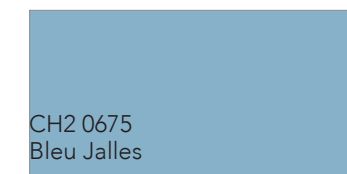
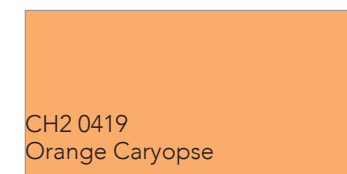
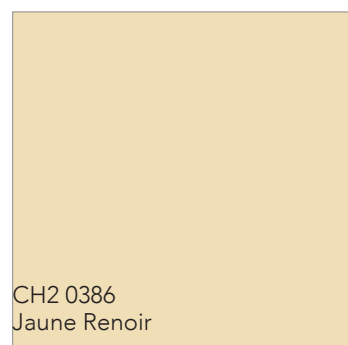
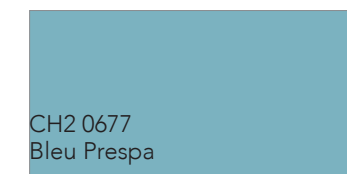
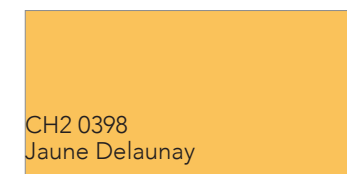
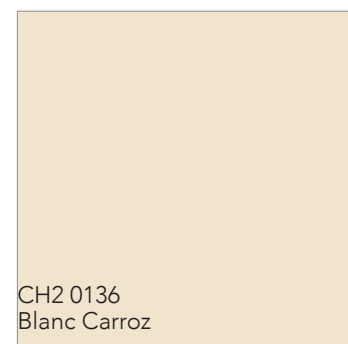
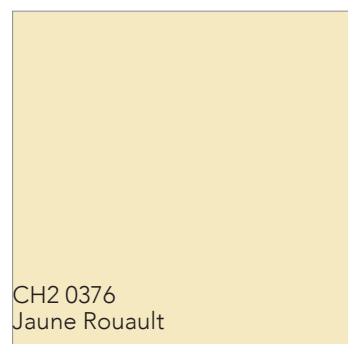
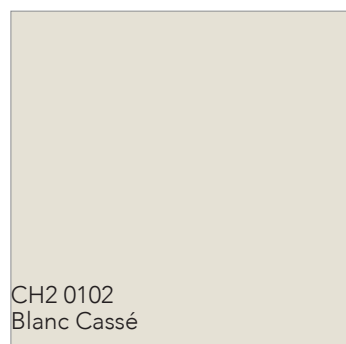
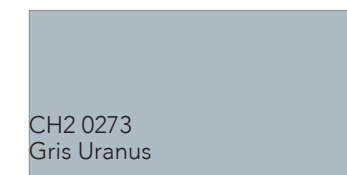
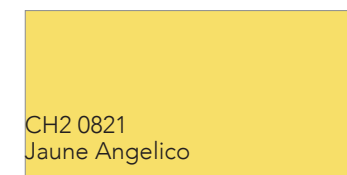


## Beiges rosés

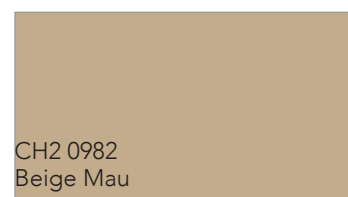
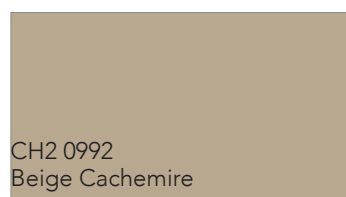


## Accents

*Partie entre ouvertures  
Renforcement marquant l'entrée  
Fond de loggias*

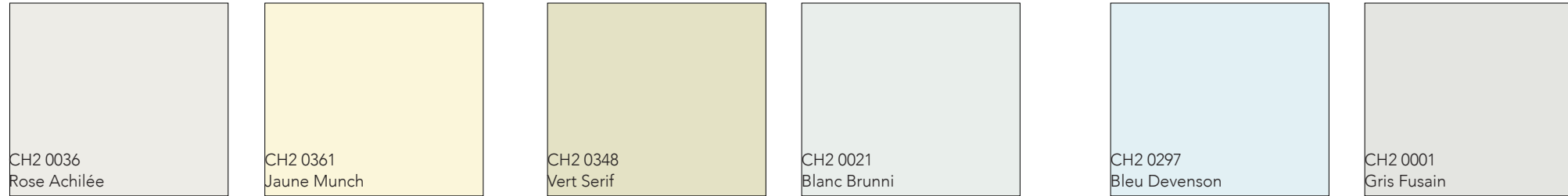


## Soubassement



# Nuancier 2 - Éléments ponctuels

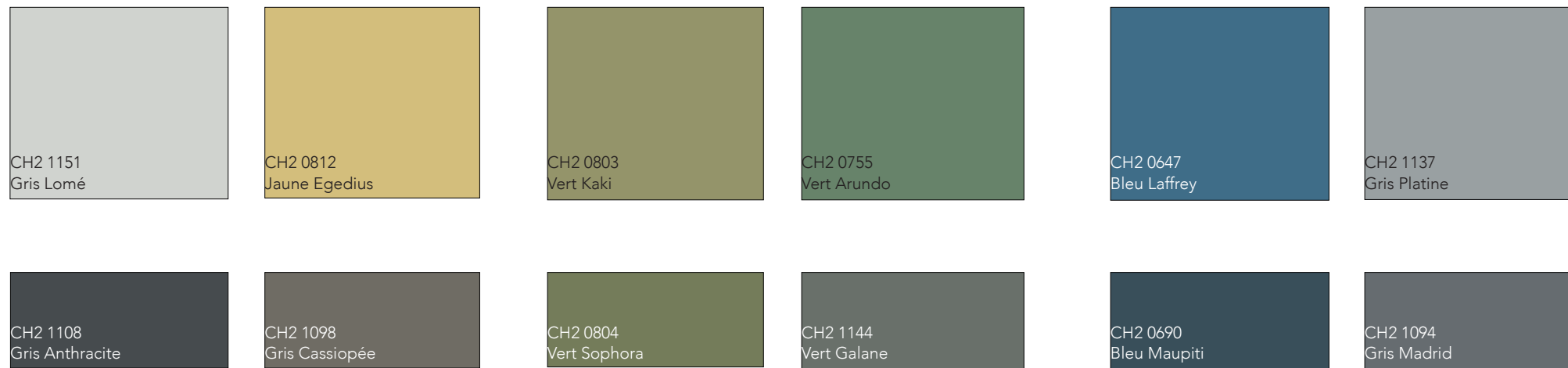
Menuiseries



Portes et volets

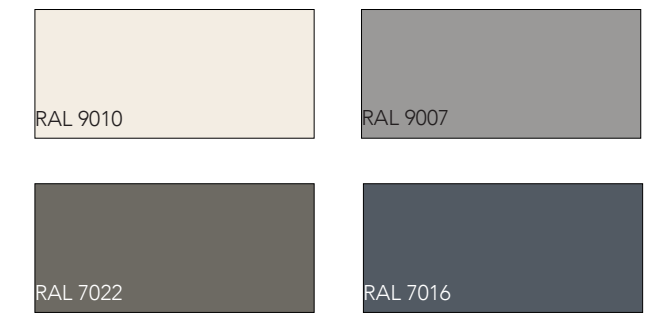


Portes et ferronneries

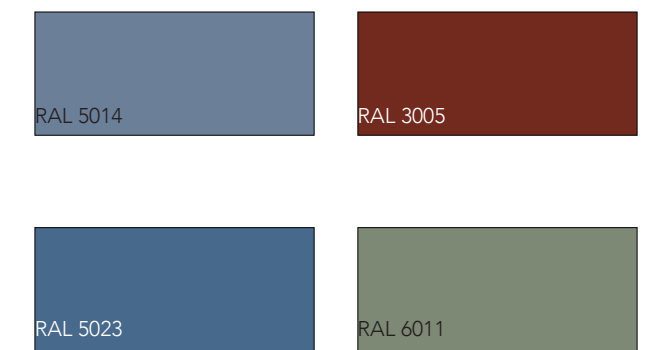


RAL

Menuiseries, portes et garde-corps



Portes et garde-corps



# Schémas d'harmonie

Enduit  
Modénature  
Volets  
Menuiseries  
Garde-corps  
Porte

CH2 0025  
Gris Vienne  
CH2 0081  
Blanc Anzère  
CH2 0827  
Jaune Matejko  
CH2 0361  
Jaune Munch  
CH2 1098  
Gris Cassiopée

Enduit  
Modénature  
Volets  
Menuiseries  
Garde-corps  
Porte

CH2 0387  
Beige Gravillon  
CH2 0102  
Blanc Cassé  
CH2 0021  
Blanc Bruni  
CH2 0753  
Vert Simsun  
CH2 0755  
Vert Arundo

Enduit  
Accent  
Volets  
Menuiseries  
Garde-corps  
Porte

CH2 0081  
Blanc Anzère  
CH2 0821  
Jaune Angelico  
CH2 0827  
Jaune Matejko  
CH2 0051  
Blanc Neudaz  
CH2 1098  
Gris Cassiopée

Enduit  
Modénature  
Volets  
Menuiseries  
Garde-corps  
Porte

CH2 0141  
Beige Calcaire  
CH2 0164  
Beige Sahel  
CH2 1133  
Gris Graphite  
CH2 0001  
Gris Fusain  
CH2 1094  
Gris Madrid

Enduit  
Volets  
Menuiseries  
Porte

CH2 0156  
Beige Dikes  
CH2 0812  
Jaune Egedius  
CH2 0036  
Rose Achillée  
CH2 1098  
Gris Cassiopée

Enduit  
Volets  
Menuiseries  
Garde-corps  
Porte

CH2 0019  
Gris Doha  
CH2 0806  
Vert Baldellia  
CH2 0051  
Blanc Neudaz  
CH2 0803  
Vert Kaki

Enduit  
Accent  
Volets  
Menuiseries  
Garde-corps  
Porte

CH2 1158  
Gris Maintenon  
CH2 0675  
Bleu Jalles  
CH2 0021  
Blanc Bruni  
CH2 1108  
Gris Anthracite

Enduit  
Modénature  
Volets  
Menuiseries  
Garde-corps  
Porte

CH2 0376  
Jaune Rouault  
CH2 0081  
Blanc Anzère  
CH2 1071  
Gris Ecu  
CH2 0001  
Gris Fusain  
CH2 1098  
Gris Cassiopée

Enduit  
Modénature  
Volets  
Menuiseries  
Garde-corps  
Porte

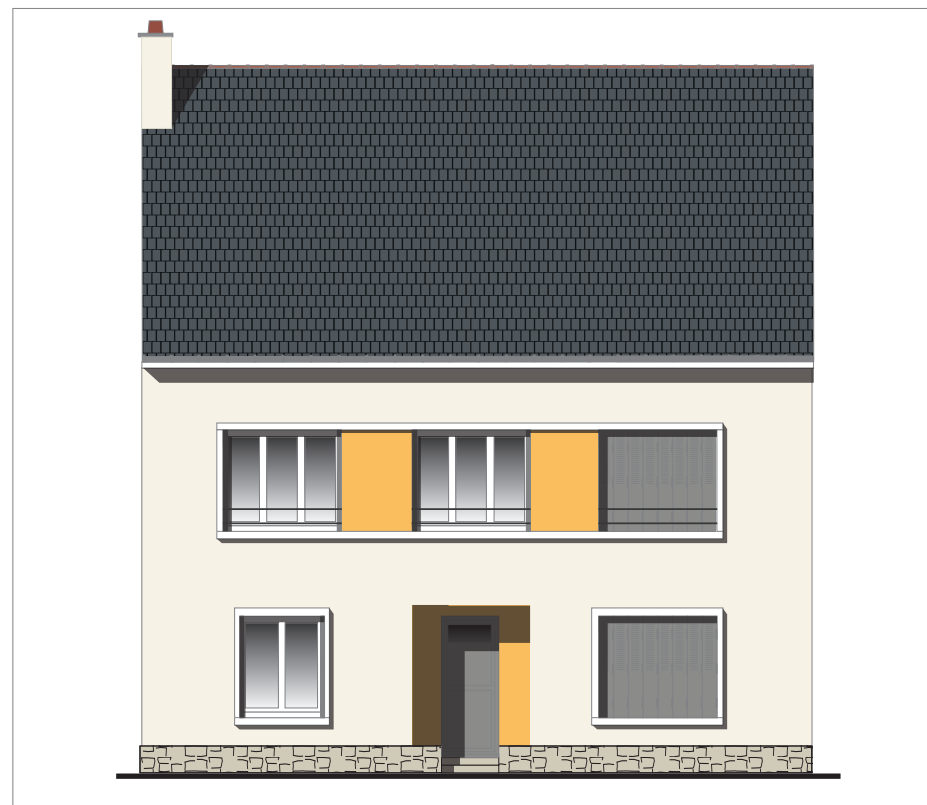
CH2 0064  
Beige Silt  
CH2 0081  
Blanc Anzère  
CH2 0032  
Blanc Arcalis  
Ral 6011



# Exemples d'harmonie



*Maisons de ville d'après-guerre, modénatures blanches, marquage de l'entrée*



*Maisons de ville d'après-guerre, marquage des parties entre baies et renforcement porte d'entrée*

# Linéaires de façades rue de Rozaon



*Maison ancienne modifiée, maison de bourg XIX<sup>ème</sup>, ensemble hétérogène*

